

CONVERSION VILLE-MARIE

au profit d'un service rapide
de transport Pan-Montréalais sur rails :
S.L.R ou métro express



Pointes-Aux-Trembles - Vaudreuil

octobre 2010

résumé imprimé d'une présentation web interactive en ligne à l'adresse suivante :

http://zovile.com/projets/T375PP/images/images_villemarie/CoupesVilleMarie.html



Table des matières

1 -	Page d'ouverture	3
2 -	Aide à la navigation & projets annexes	4
3 -	Vue aérienne "Proposition" : Turcot	5
4 -	Vue aérienne "Proposition" : de Courcelle	6
5 -	Coupe 1-1 : Côte Glen / de Courcelle	7
6 -	Coupe 2-2 : rue Lacasse	8
7 -	Coupe 3-3 : rue Green	9
8 -	Coupe 4-4 : rue Atwater	10
9 -	Vue aérienne "Proposition" : rue Guy	11
10 -	Coupe 5-5 : Tunnel Ville-Marie, rue Peel	12
11 -	Vue aérienne "Proposition" : sortie rue Saint-Urbain	13
12 -	Coupe 6-6 : rue Sainte-Élisabeth	14
13 -	Vue aérienne "Proposition" : secteur Panet	15
14 -	Vue aérienne "Proposition" : "Front de mer"	16
15 -	Coupe 7-7 : rue Fullum	17
16 -	Tracé proposé pour le SLR Vaudreuil Pointes-Aux-Trembles	18
17 -	Volume du trafic à la hauteur de l'échangeur Turcot	19
18 -	Paramètres techniques et état des structures	20
19 -	Liens internet	21

Conversion de l'autoroute Ville-Marie / A720



*You never change things by fighting the existing reality.
To change something, build a new model
that makes the existing model obsolete.*

Buckminster Fuller

**Réduction de 40% de la circulation des véhicules automobiles personnels (-100M vpj),
Réduction des gaz à effet de serre, de la pollution sonore et des accidents**

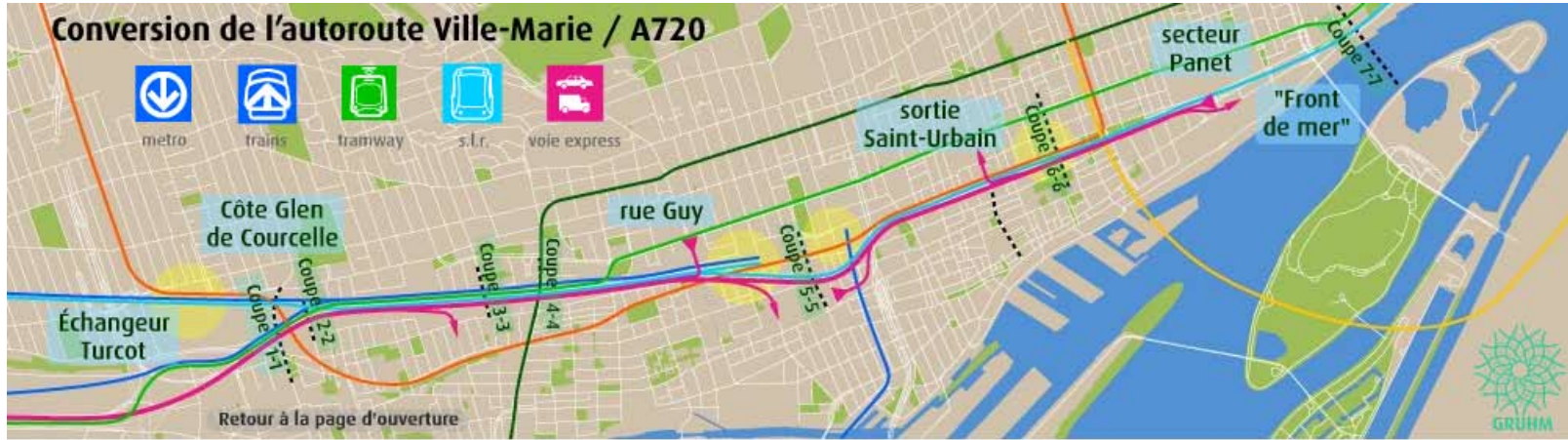
**Implantation de lignes de transport en commun sur rails dans l'emprise de l'autoroute,
Mobilité durable via le transport collectif et diminution de la dépendance à l'automobile**

**Aménagement de stations intermodales,
Intégration des transports en commun en un réseau rapide et confortable**

**Maintient du volume de camionnage à son niveau actuel,
Maintient de l'activité économique essentielle, réduction des périodes de congestion**

**Ouverture sur le fleuve.
Mise en valeur du territoire, espaces de loisirs propices à l'activité physique**





Aide à la navigation (page 1)

photos aériennes Carte interactive : coupes

"Front de mer" [metro] [trains] [tramway] [s.l.r.] [voie express] [yellow circle] Coupe 6-6

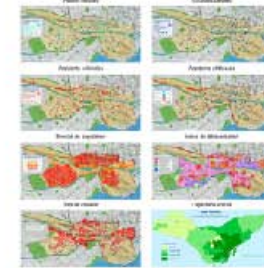
Pictogrammes = tracés des réseaux, gares et stations intermodales

Annexes

Tracé SLR



Cartographie Sud-Ouest



Liens vers les autres projets

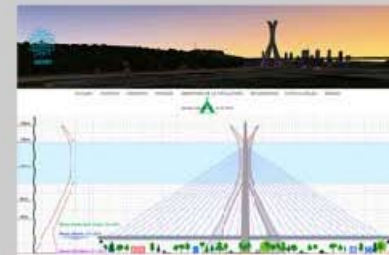
Réseau de transport actif Saint-Henri



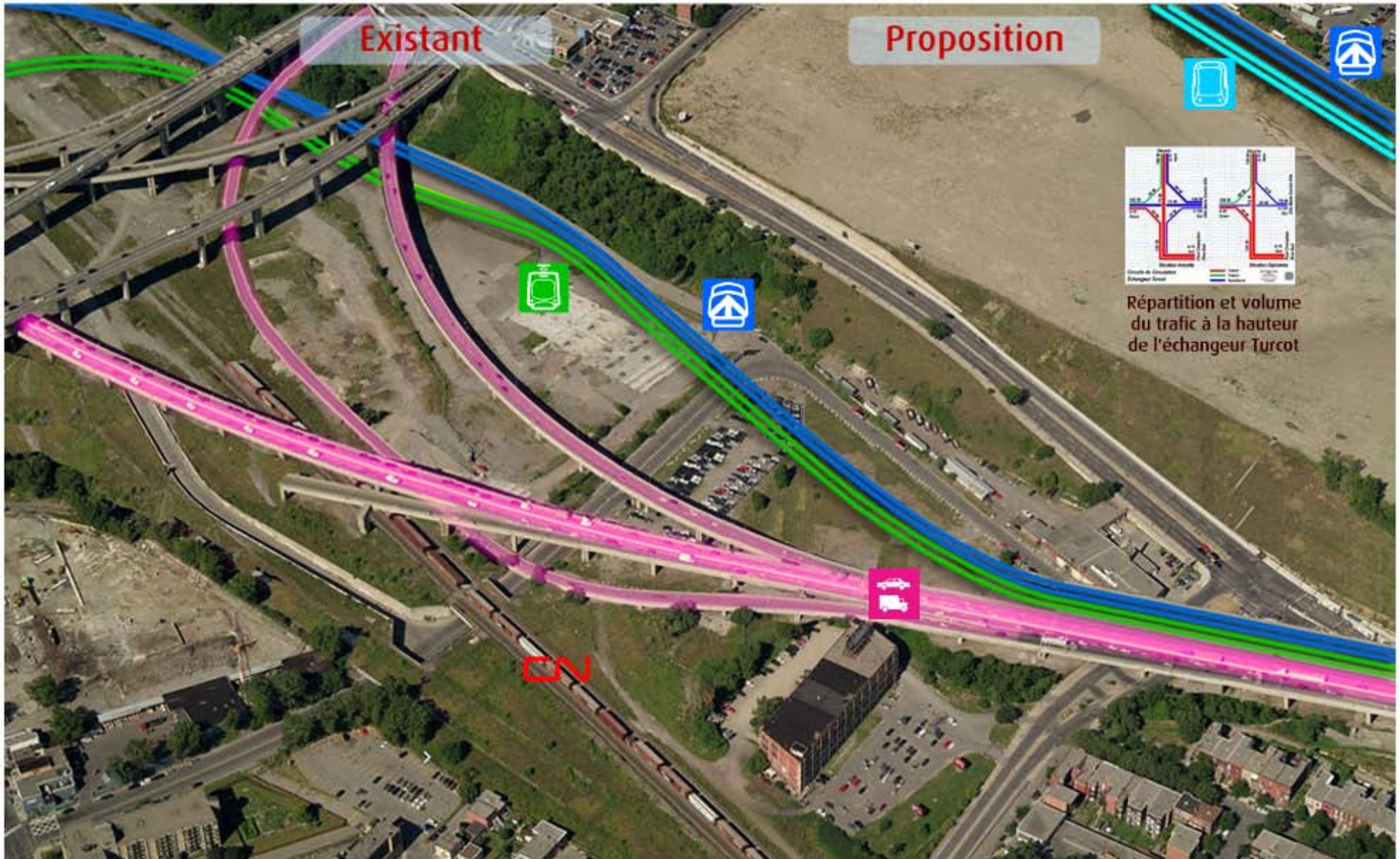
Piste Cyclable Station Vendôme



Turcot 375+



Élimination de l'étage supérieur de l'autoroute Ville-Marie et conversion de l'emprise au profit de lignes de transport en commun sur rails





CONVERSION VILLE-MARIE

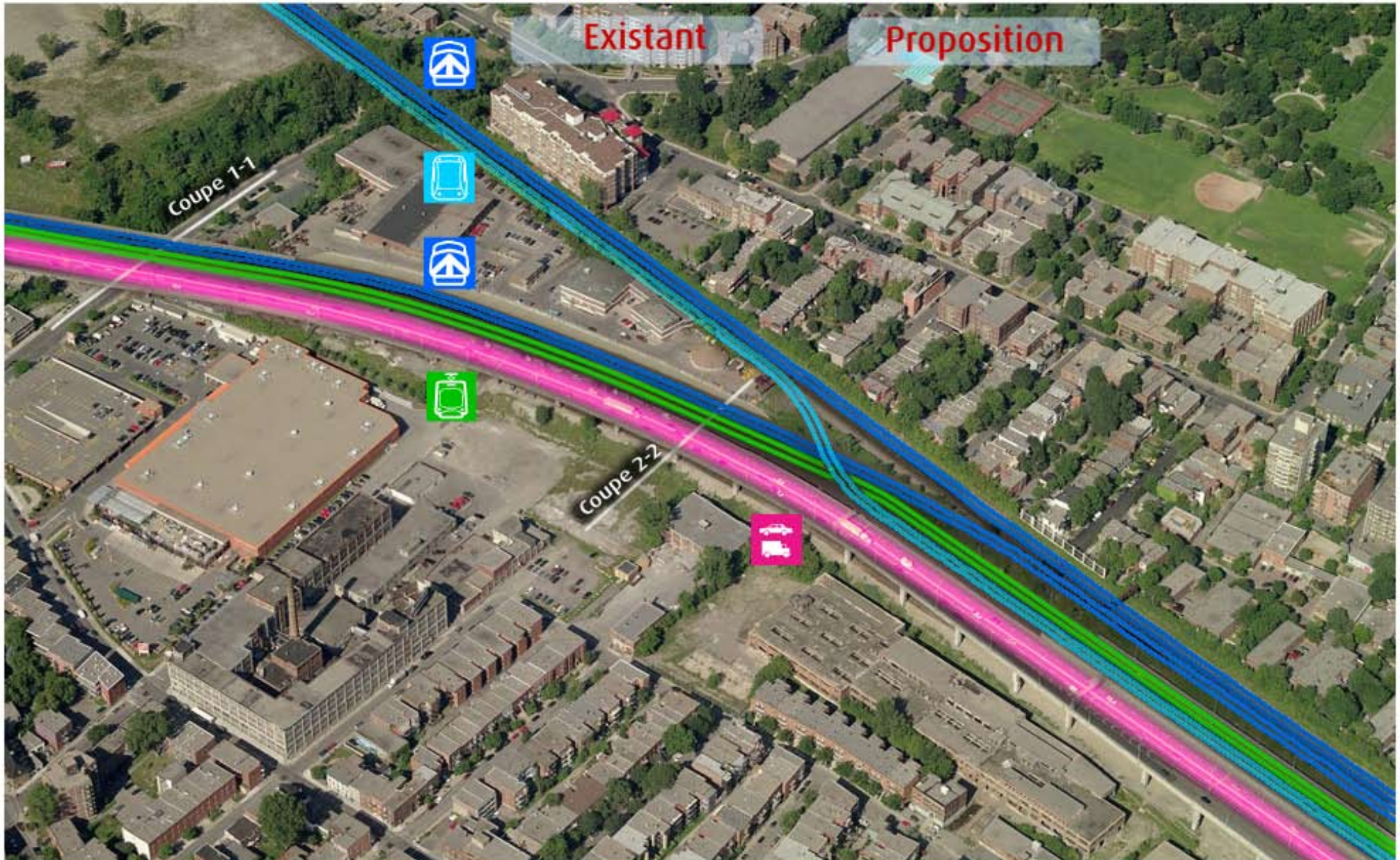


S.L.R Pan-Montréalais

Pointes-Aux-Trembles - Vaudreuil

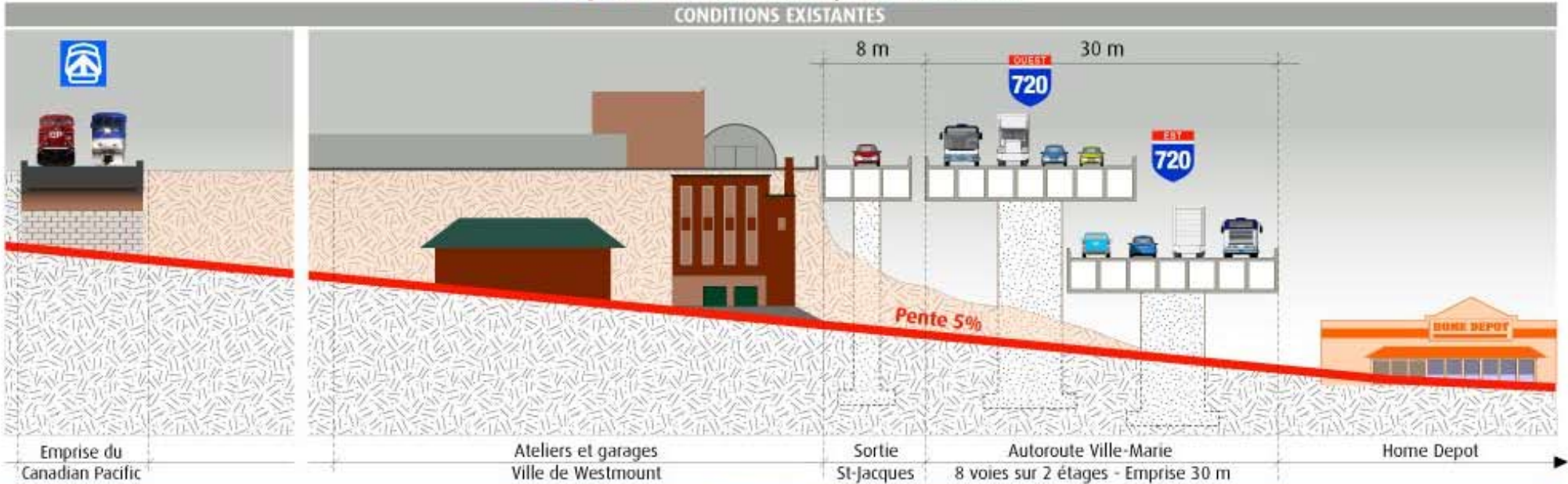
de COURCELLE

Configuration proposée : Remplacement de l'étage supérieur de l'autoroute Ville-Marie par :
une ligne de **trains de banlieue**, le **S.L.R.** et le **tramway** Est-Ouest

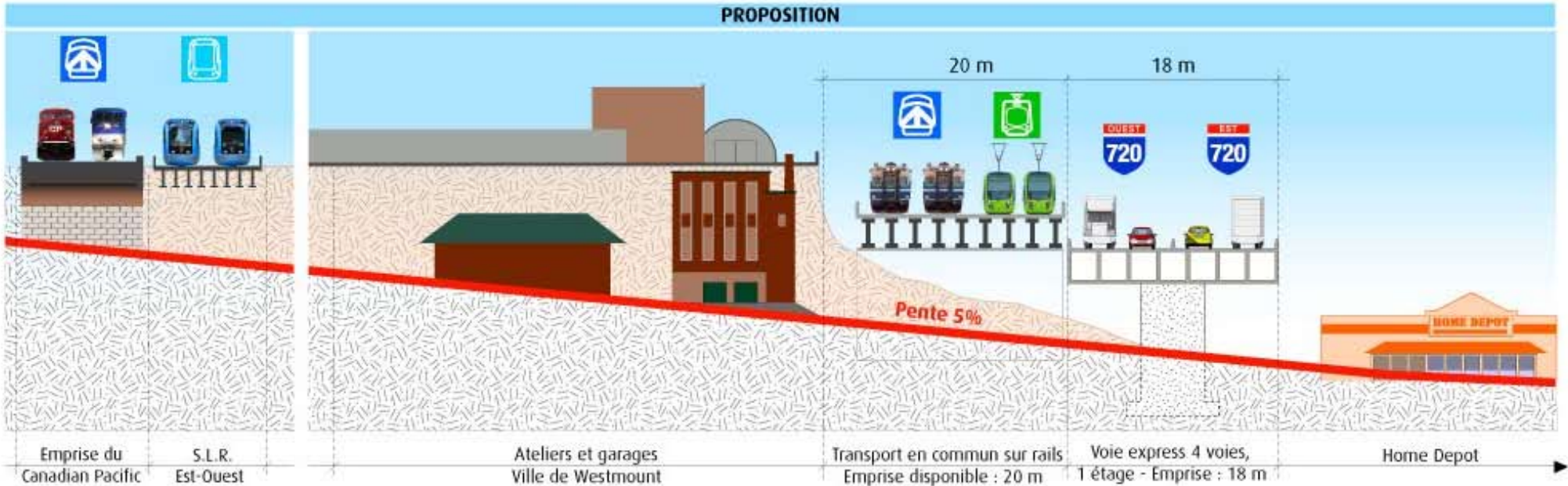


Coupe 1-1 : Côte Glen / de Courcelle

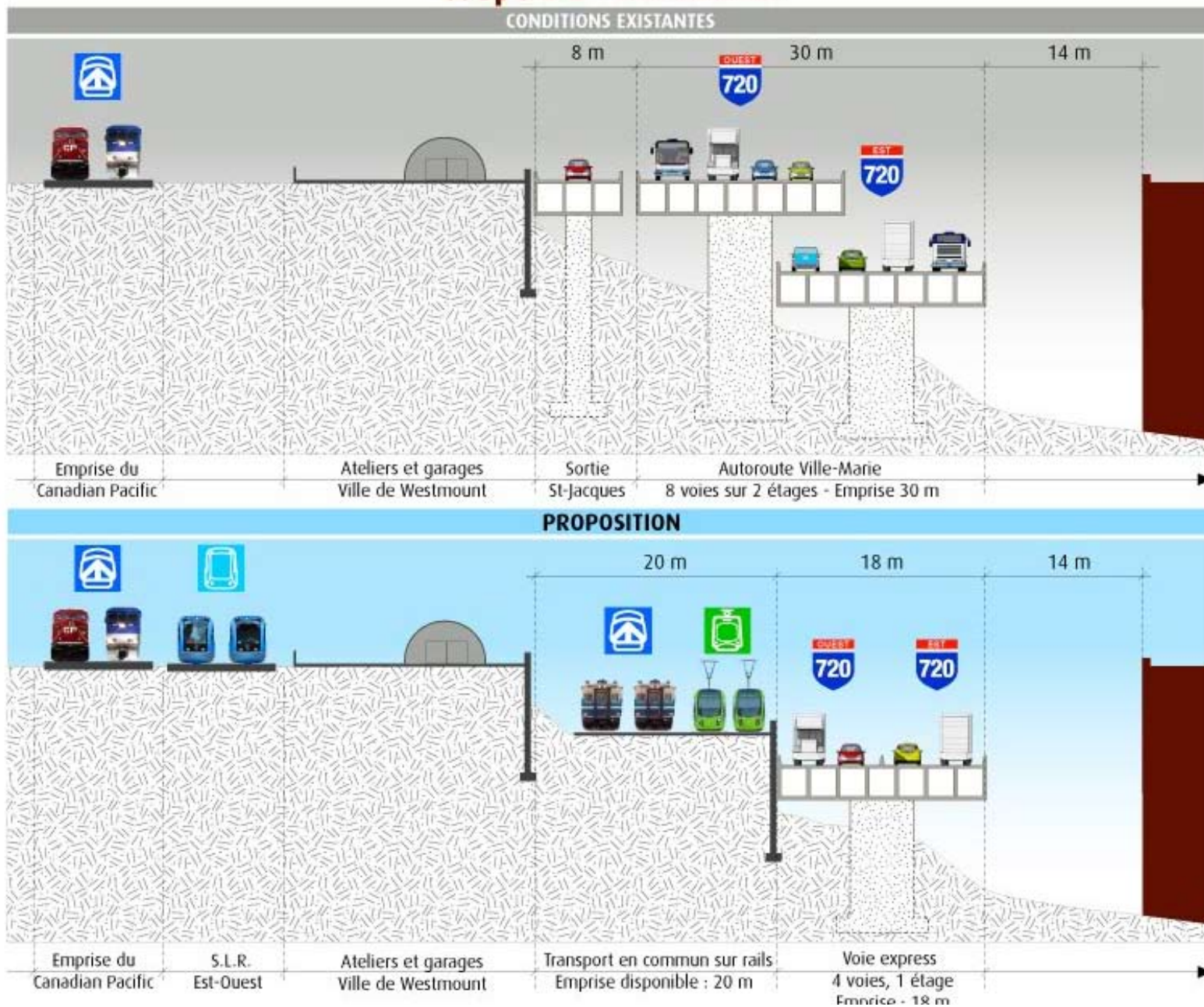
CONDITIONS EXISTANTES



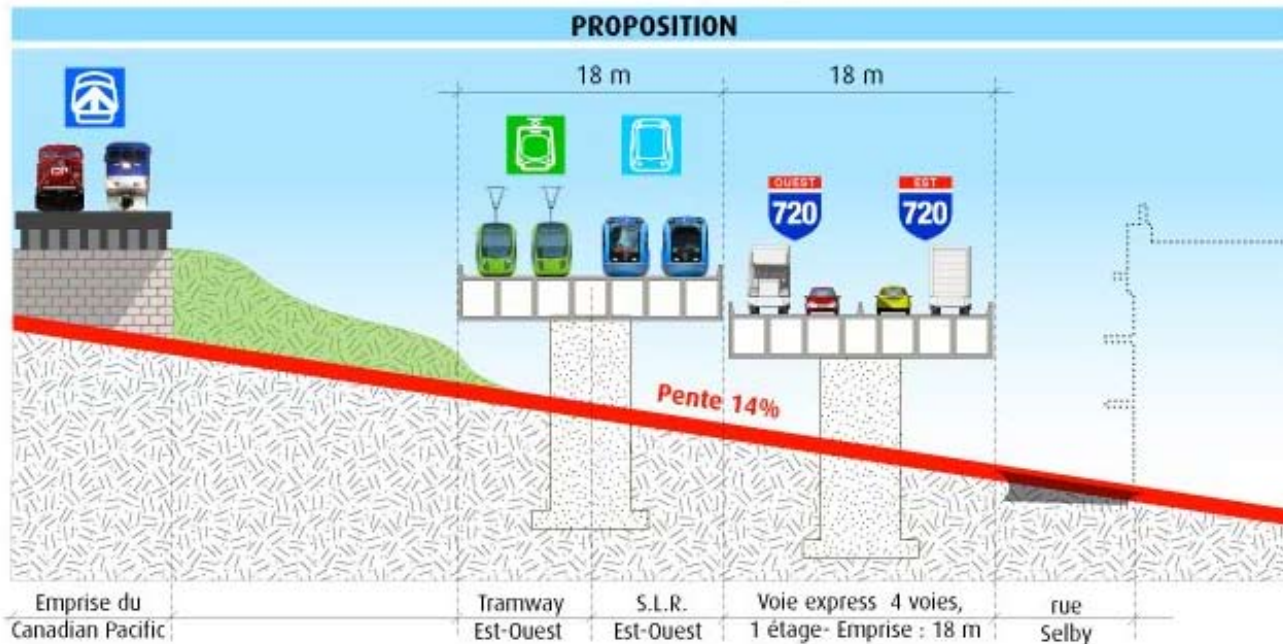
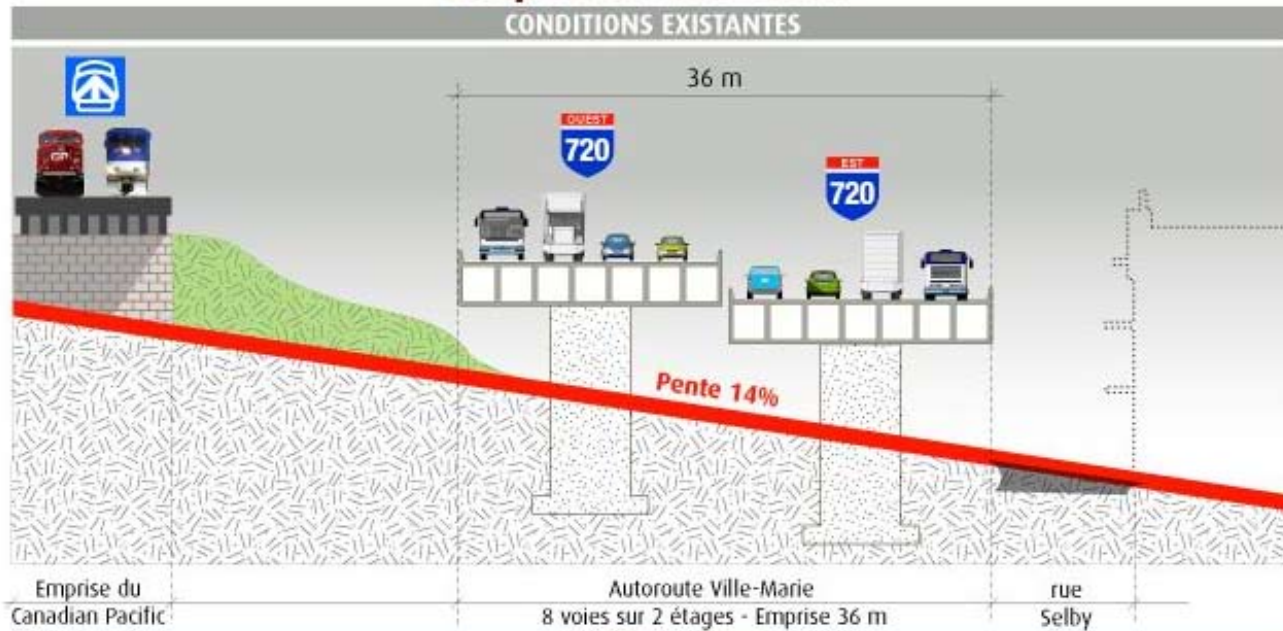
PROPOSITION



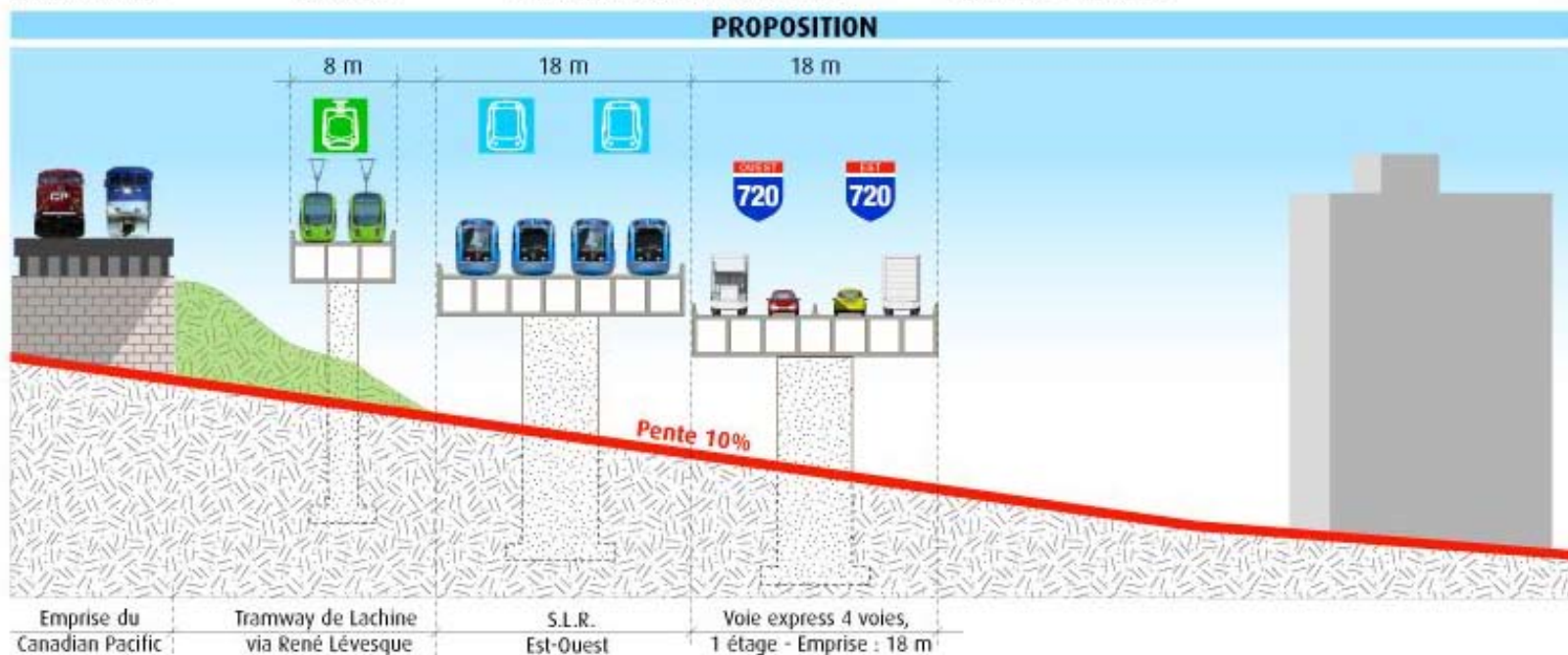
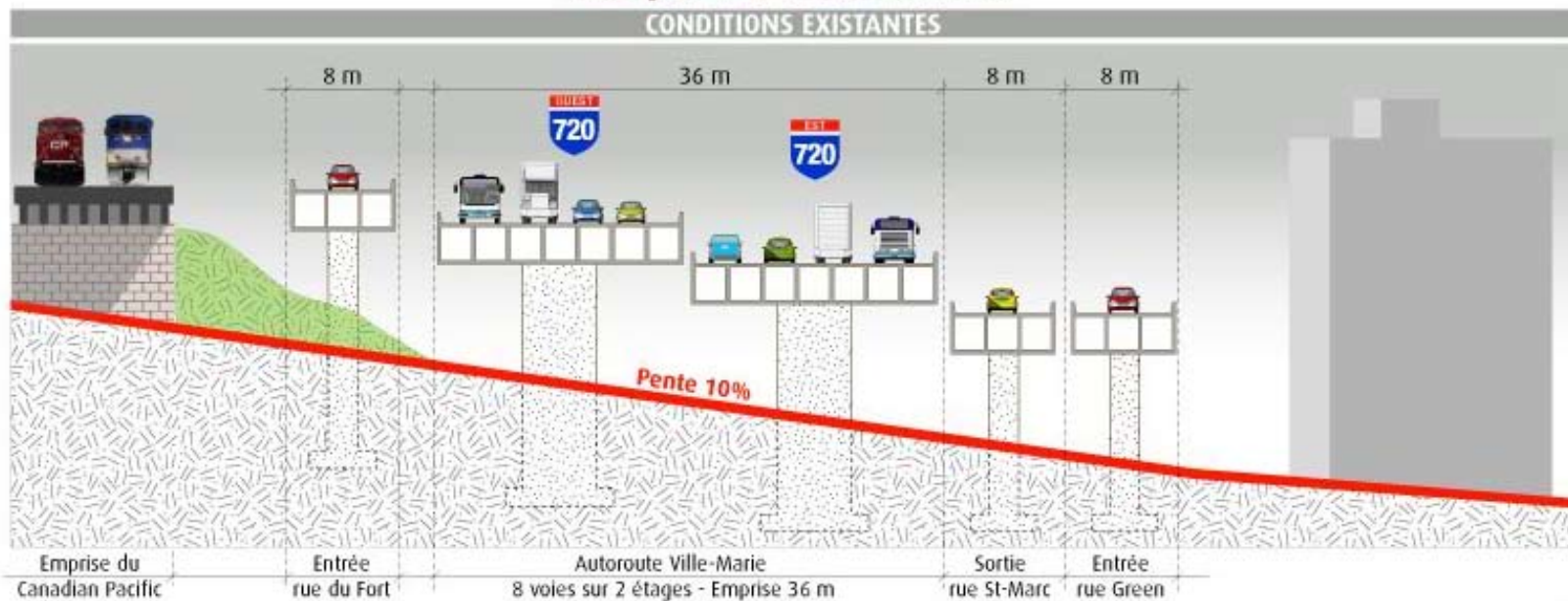
Coupe 2-2 : Rue Lacasse



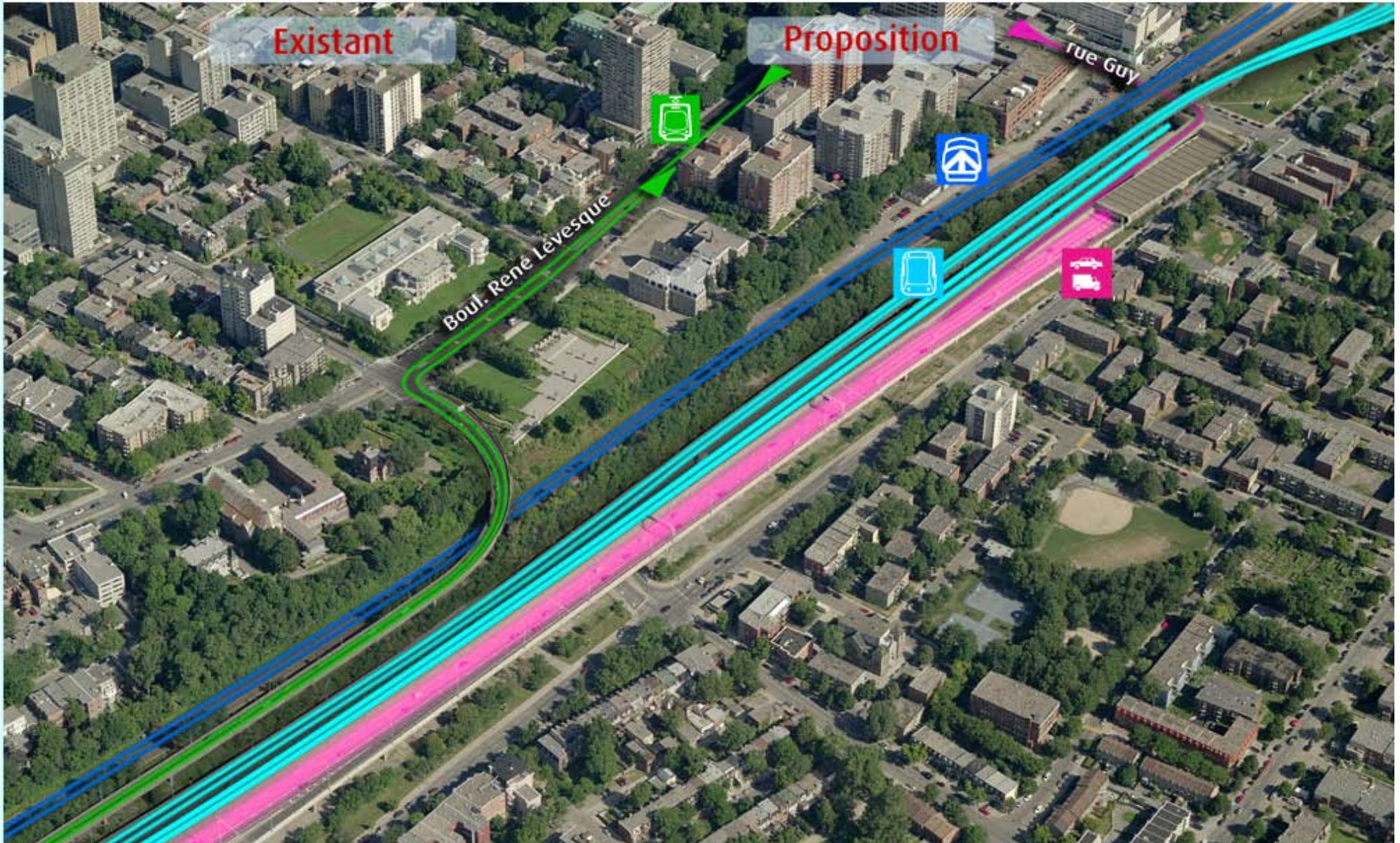
Coupe 3-3 : rue Green



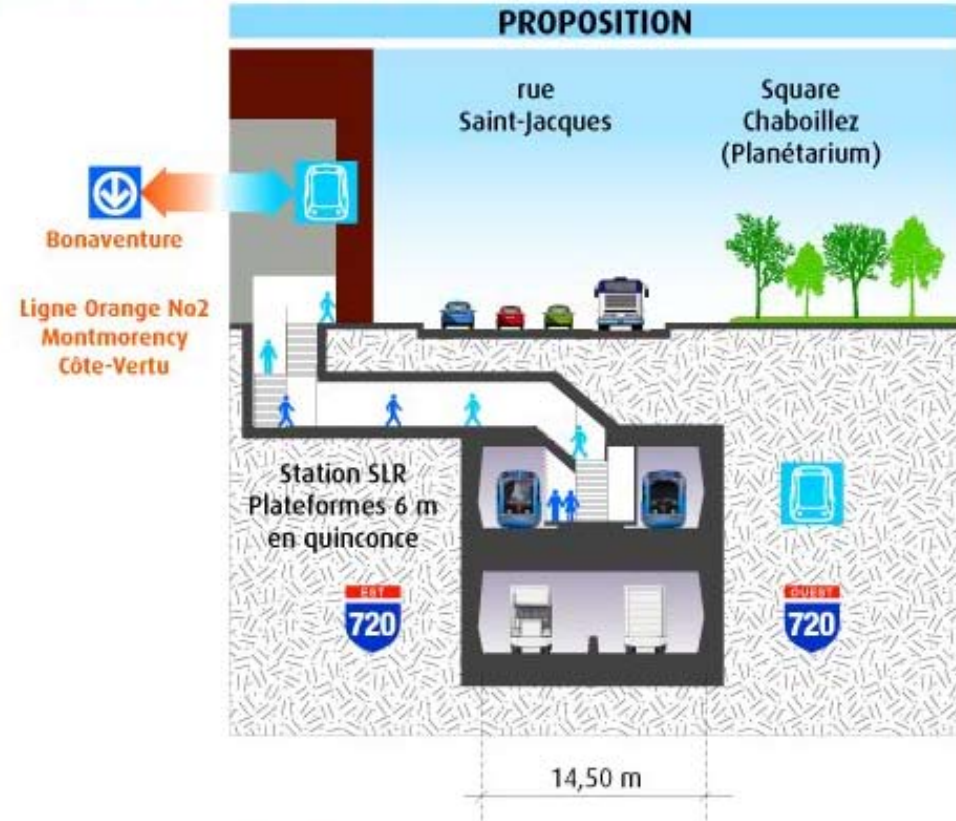
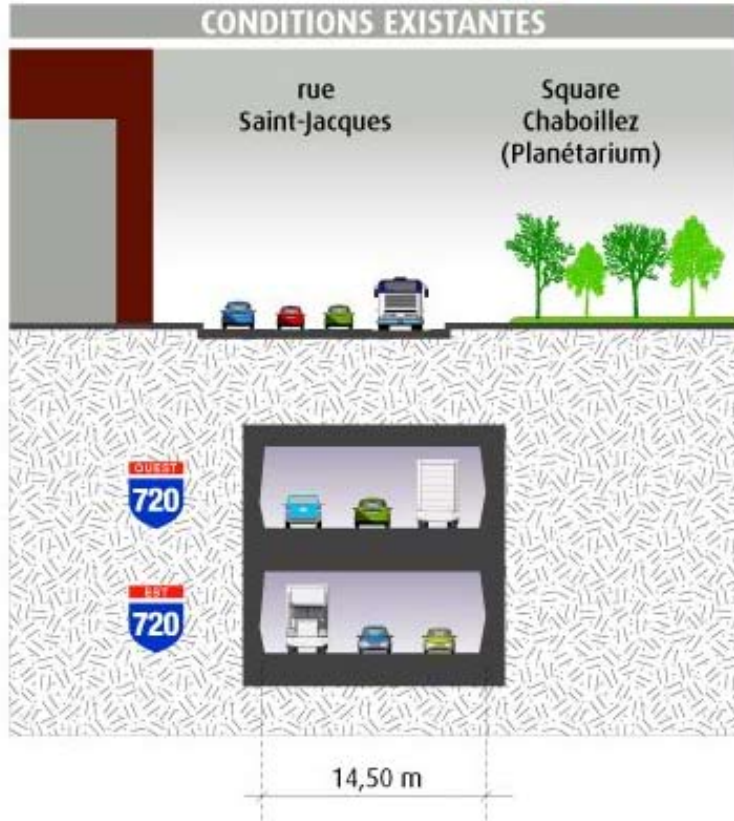
Coupe 4-4 : rue Atwater



Remplacement de l'étage supérieur de l'autoroute Ville-Marie par :
deux lignes de tramway et le S.L.R. Est-Ouest



Coupe 5-5 : Tunnel Ville-Marie - Rue Peel



Bonaventure

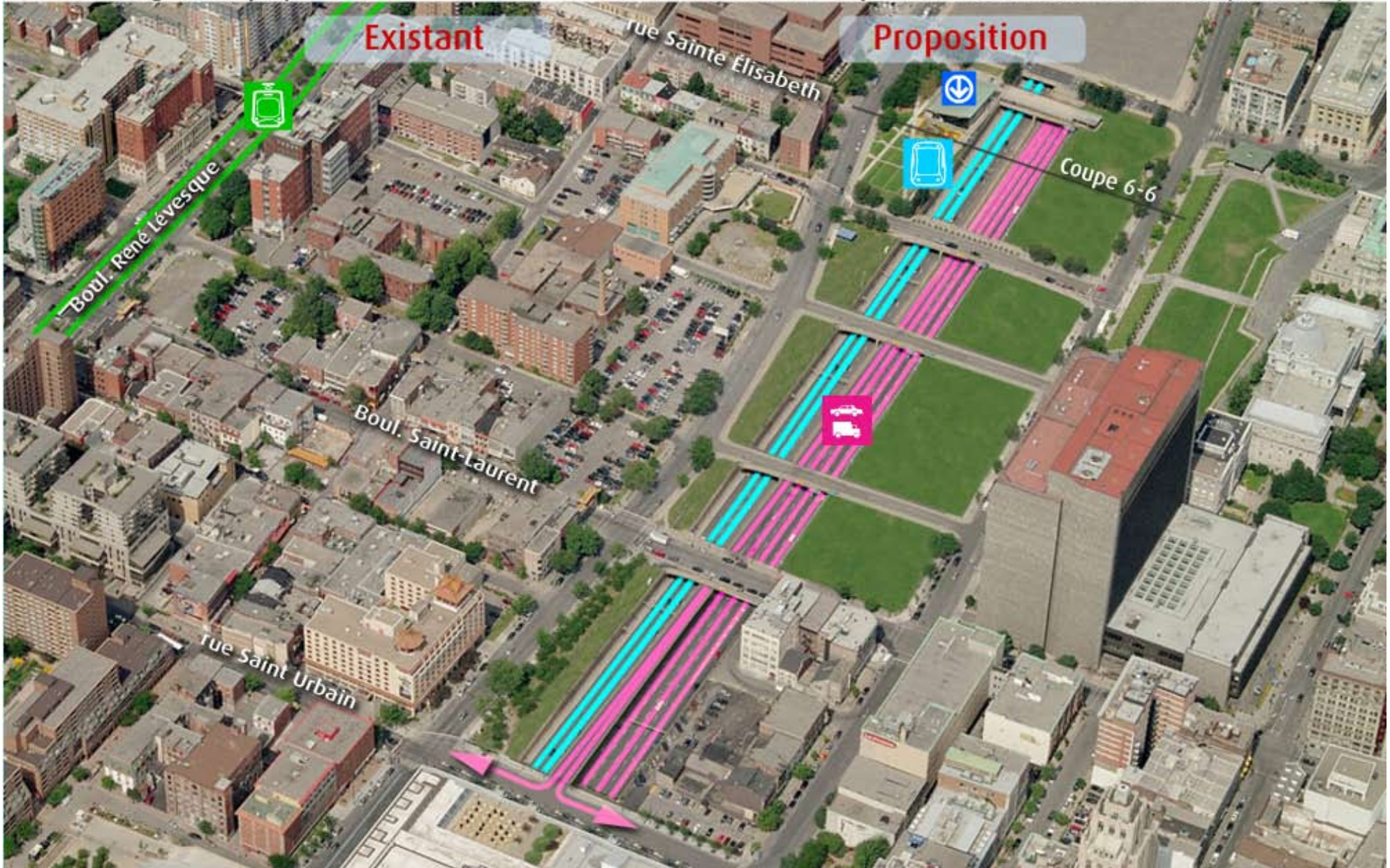
Ligne Orange No2
Montmorency
Côte-Vertu

Station SLR
Plateformes 6 m
en quinconce



rue SAINT-URBAIN

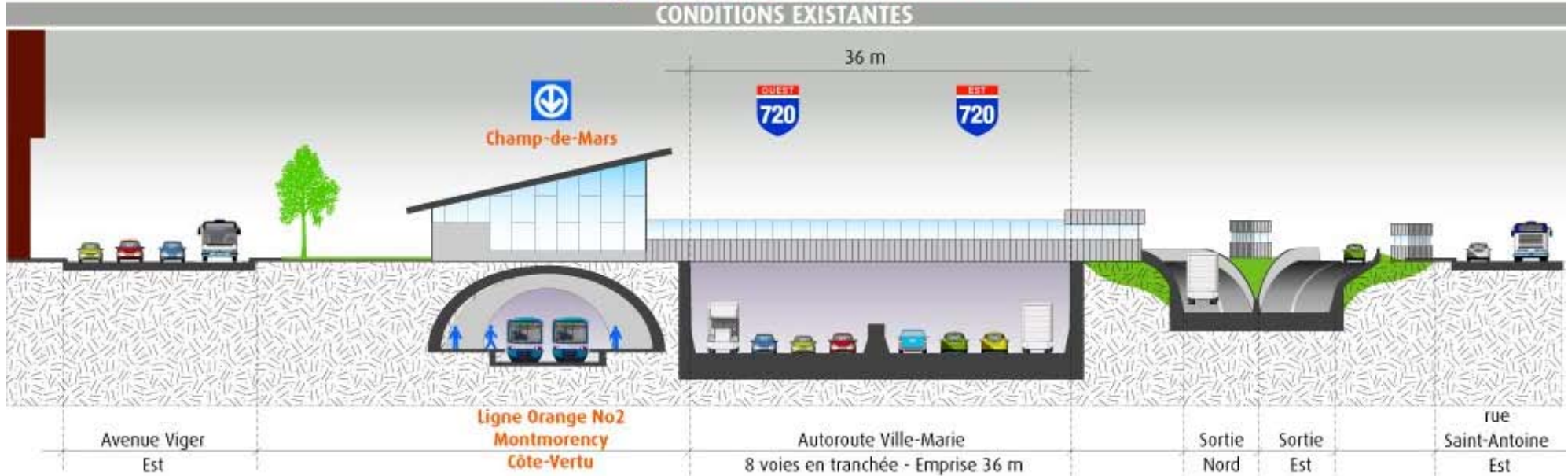
Configuration proposée : Sortie Saint-Urbain vers le centre-ville en remplacement de la sortie Université (Mansfield)



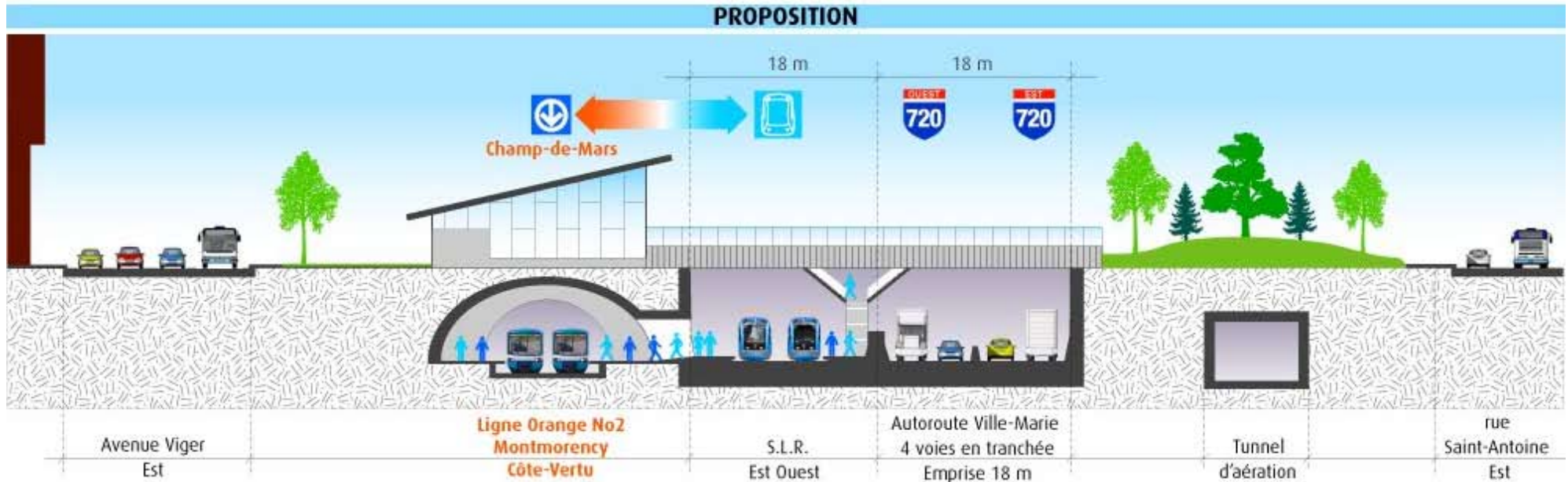
rue SAINTE-ÉLISABETH

Coupe 6-6 : rue Sainte-Élisabeth

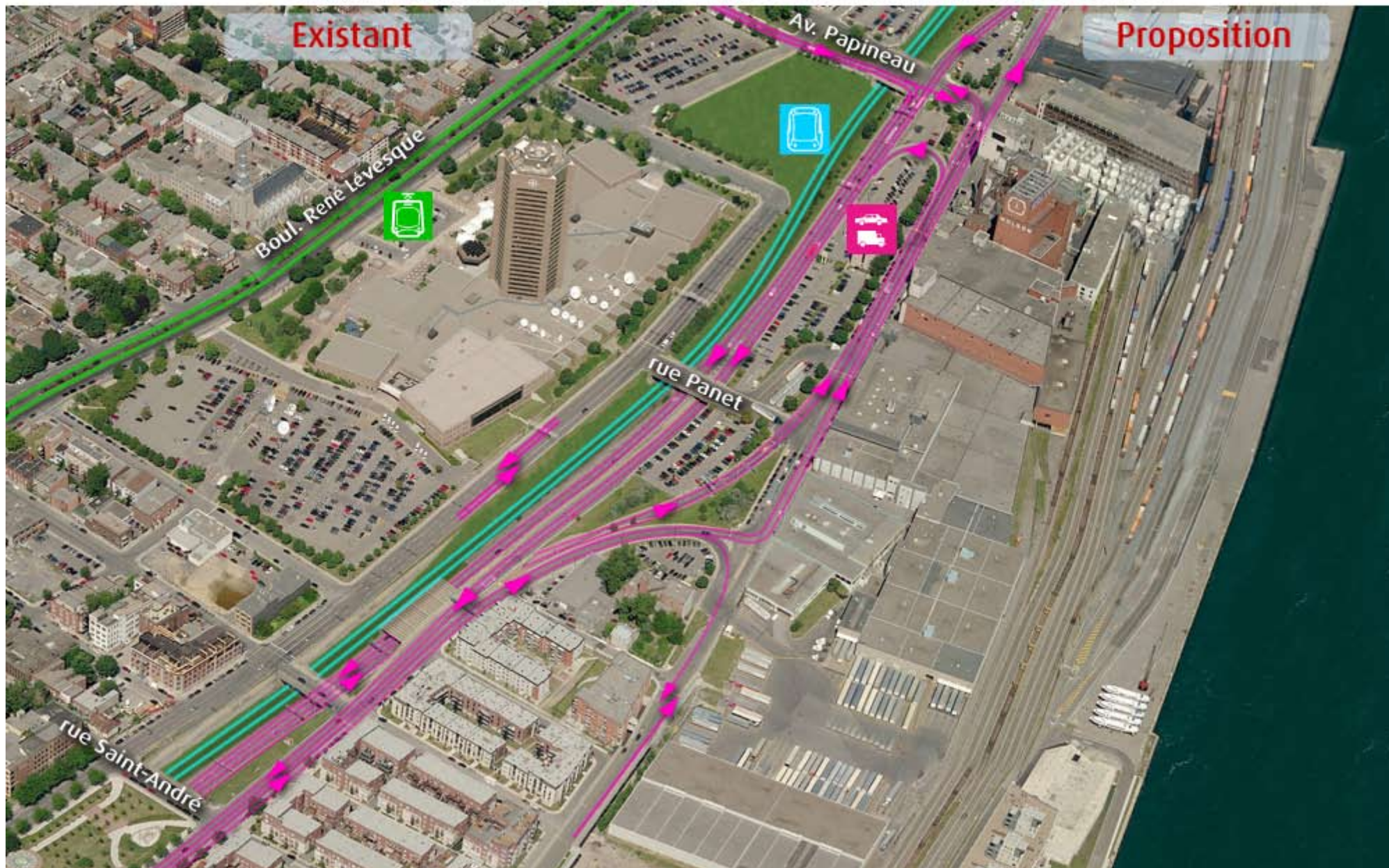
CONDITIONS EXISTANTES



PROPOSITION

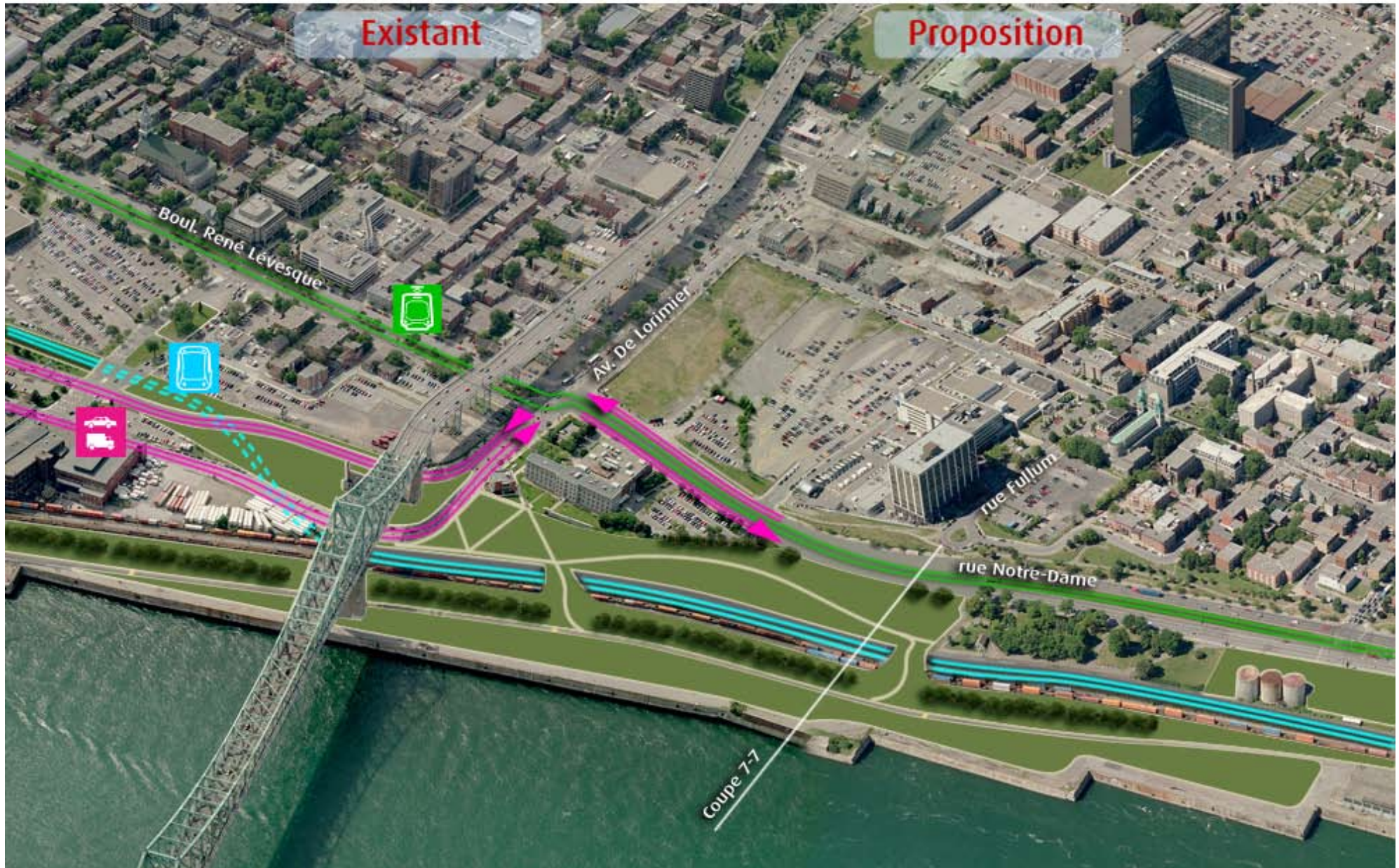


Configuration proposée : FIN des voies express et raccordement au réseau artériel



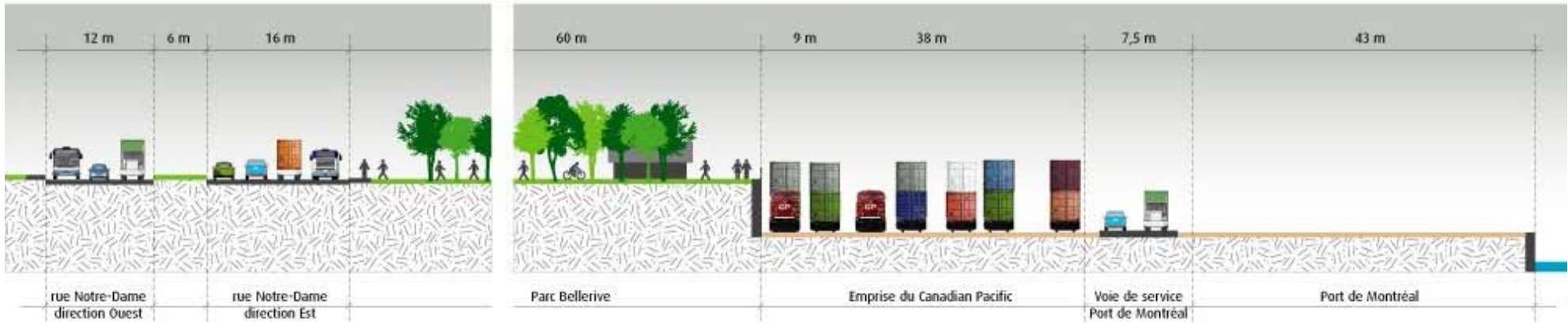
"Front de mer"

Configuration proposée : FIN des voies express et ouverture sur le fleuve

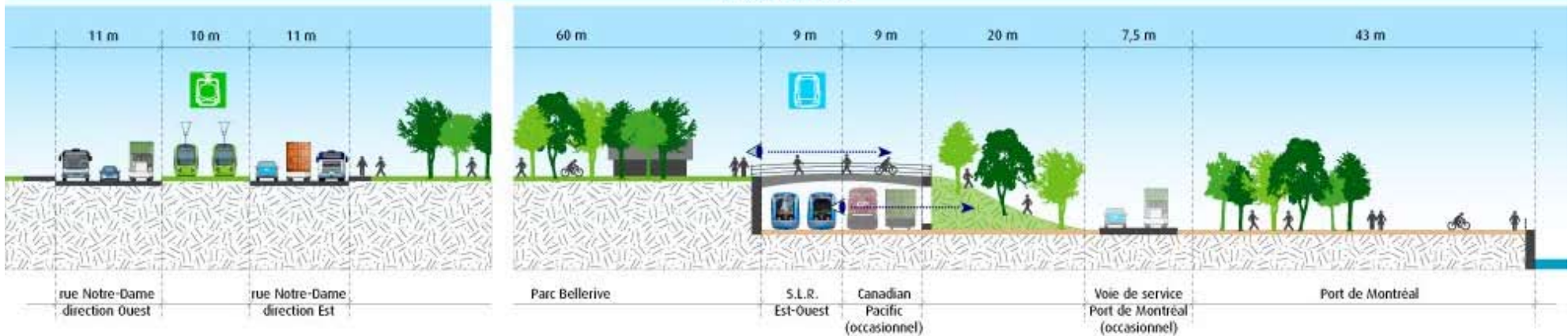


Coupe 7-7 : "Front de mer" rue Fullum

CONDITIONS EXISTANTES

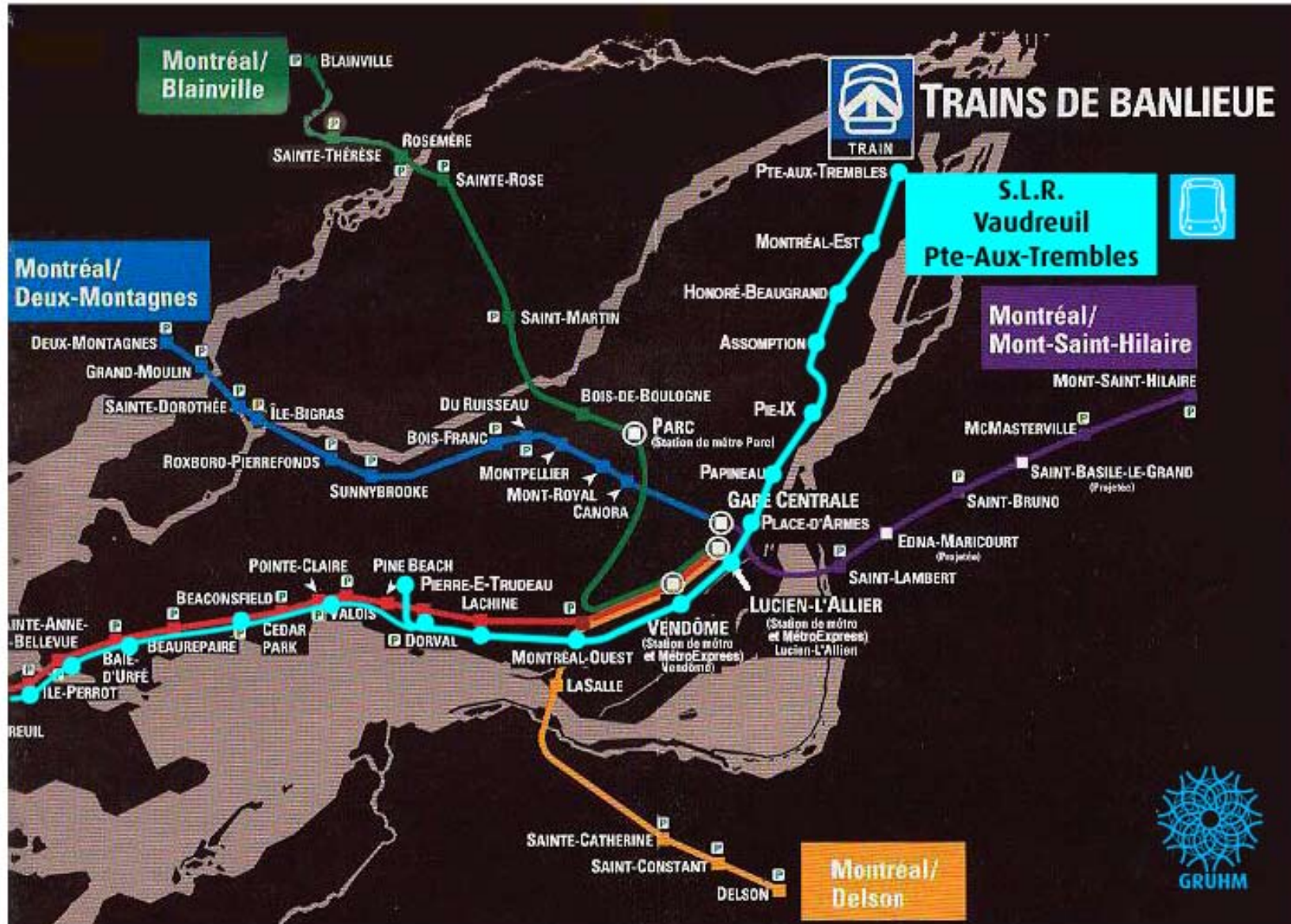


PROPOSITION

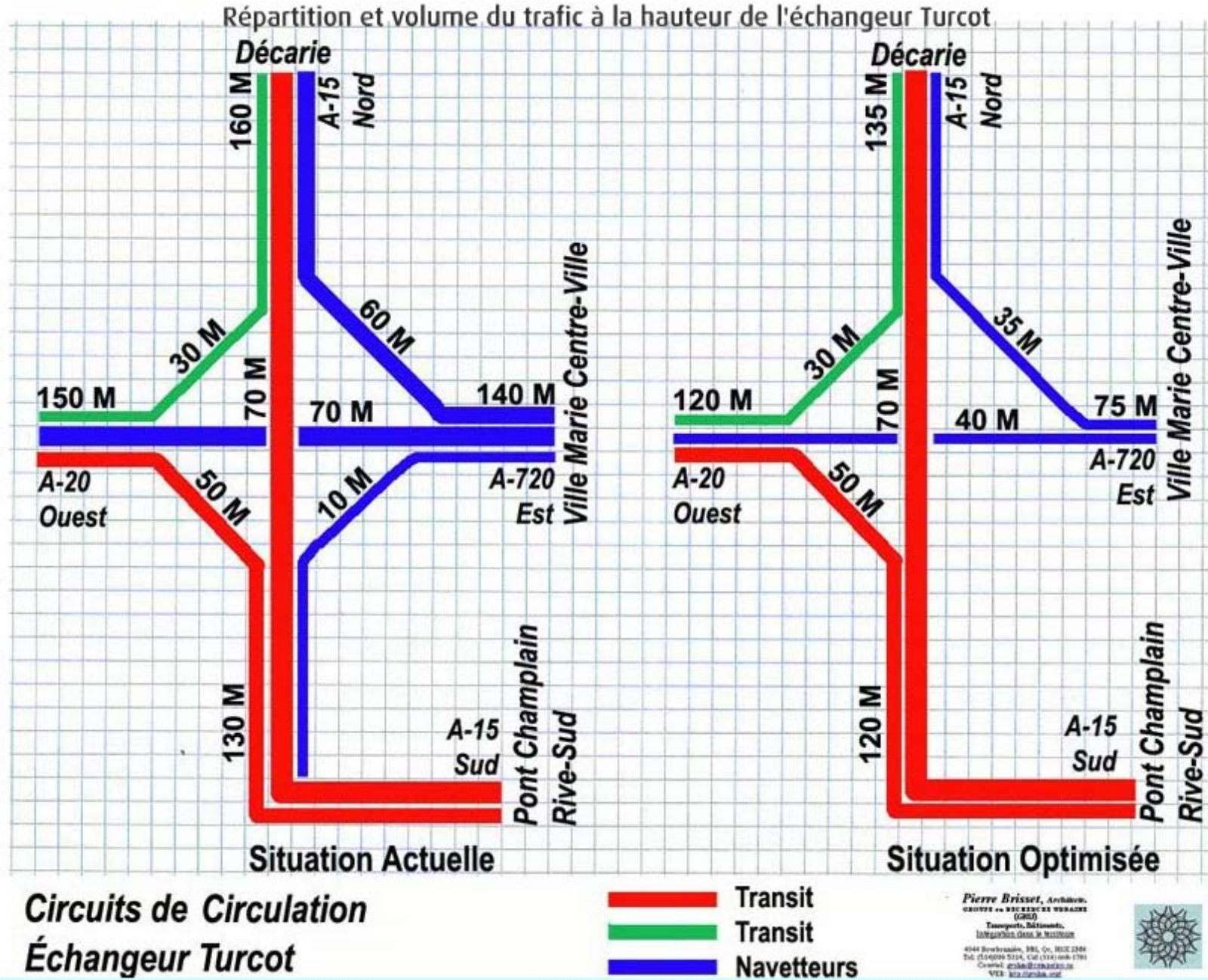


TRACÉ du SLR

Intégration du SLR au réseau des trains de banlieue existant
 (S.L.R. ou Métro-express Vaudreuil / Pointe-Aux-Trembles = **SLR Est-Ouest**)



TRAFIC @ TURCOT

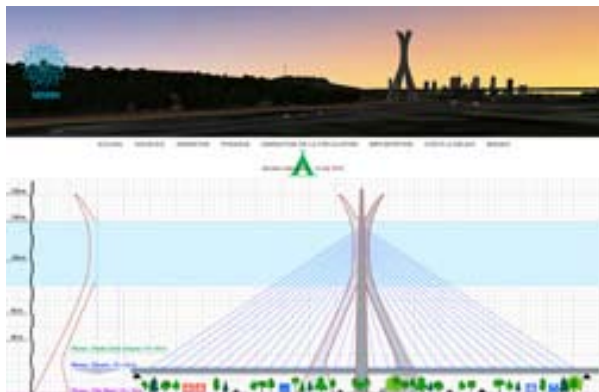


- 1:** Proposition de configuration en tenant compte de la détérioration de l'étage supérieure de l'autoroute à cause de la bruine saline et les éclaboussures qui ont rongé la structure, autant les colonnes que les poutres caisson supérieurs. Ce tablier supérieur est difficile d'accès pour tous genres de réparations.
- 2:** Proposition de configuration en tenant compte la possibilité de récupération des structures pour étager la voie rapide et les lignes de TC.
- 3:** La possibilité d'aménager un boulevard urbain avec intersections à niveaux est difficile à cause de l'inclinaison forte des rues transversales.

Note: Le transport sur rail ne permet pas le sel de déglacage pour libérer les voies. Au contraire, c'est à proscrire.

autres projets

Turcot375+



<http://zovile.com/projets/T375PP/T375-PP01.html>

Réseau de transport actif Saint-Henri



http://zovile.com/projets/resotransactif_SO/psthRTA_reseau.html

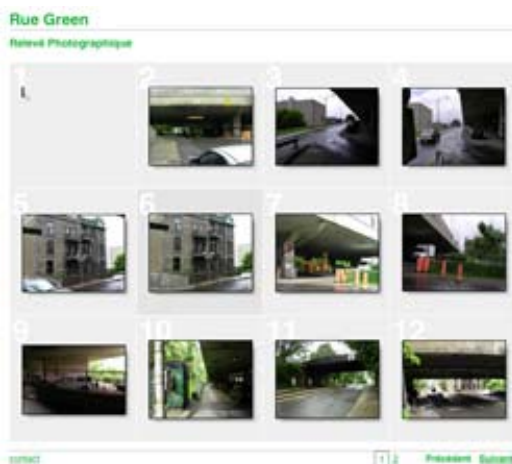
Piste Cyclable Station Vendôme



http://zovile.com/projets/PCvendome/PCv_accueil.html

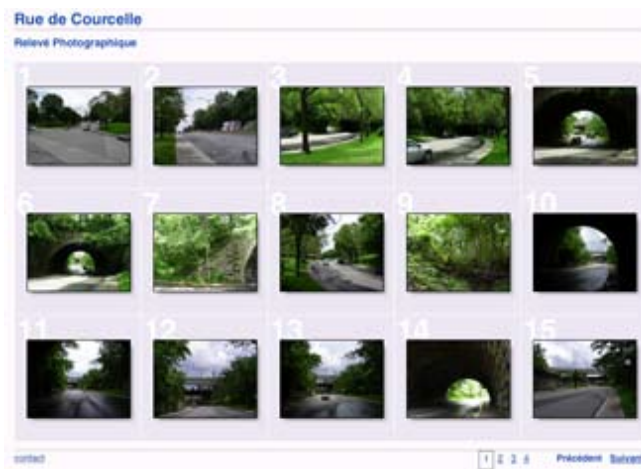
Relevés photographiques

rue GREEN & A720



http://zovile.com/projets/Bape_turcot/RueGreen/index.html

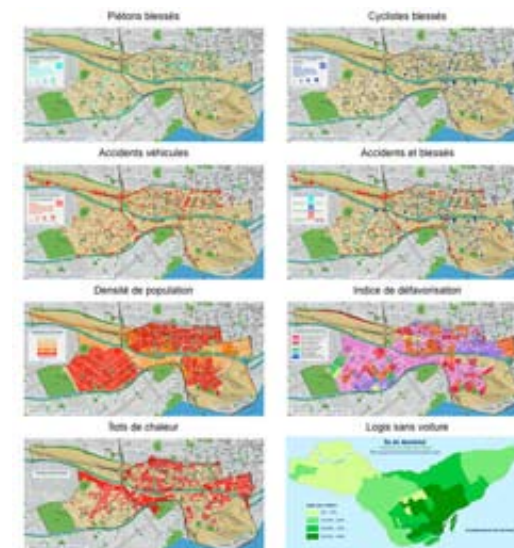
rue DE COURCELLE & A720



http://zovile.com/projets/Bape_turcot/RuedeCourcelle/index.html

documentation

Cartographie Sud-Ouest



<http://zovile.com/projets/mCARTOso.html>